

Santé des collégiens en France : nouvelles données de l'enquête HBSC 2014

Pour les adolescents, les années collège représentent une période de changement. L'enquête internationale HBSC (Health Behaviour in School-aged Children), menée tous les 4 ans dans plus de 40 pays, permet d'établir une photographie précise de la santé et du bien-être des adolescents de 11 à 15 ans et d'en mesurer les évolutions. Elle est unique en son genre. Santé publique France y participe pour la sixième année consécutive. Les données françaises 2014 sont publiées aujourd'hui sous la forme de fiches thématiques.

Mis à jour le 20 mai 2019



Le volet français de l'enquête HBSC est coordonné par le service médical du rectorat de Toulouse sous la responsabilité du docteur Godeau avec la collaboration et le soutien financier de Santé publique France, ainsi que de l'Inserm U1027 et de l'OFDT.

En 2014, plus de 7 000 collégiens ont répondu à l'enquête dans 169 établissements publics et privés de France métropolitaine, montrant à travers leurs réponses de profondes différences selon le sexe, l'âge, mais aussi le milieu socio-économique.

" Une majorité des adolescents se sent plutôt bien "

Globalement, 88 % des collégiens se sentent en bonne santé et 82 % ont une perception positive de leur vie (les garçons davantage que les filles).



" Des inégalités sociales marquées sur les états et comportements de santé "

La proportion de collégiens se déclarant en excellente santé est significativement supérieure dans les milieux socio-économiques favorisés (41 %) comparés aux moins favorisés (34 %).

L'obésité et le surpoids sont plus marqués chez les élèves les moins favorisés comparés aux plus favorisés (18 % vs 8 %) et les élèves qui déclarent ne pratiquer aucune activité physique sont également plus souvent issus des familles les plus défavorisées (7,9 % vs 2,4 %).

La prise quotidienne d'un petit déjeuner, les jours de classe, est plus fréquente chez les élèves les plus favorisés (66 %) que chez les moins favorisés (58 %).

La consommation quotidienne de fruits et/ou légumes, qui concerne en moyenne 2/3 des collégiens, est plus élevée dans les familles les plus favorisées (68 % vs 57 %) alors qu'on observe l'inverse concernant les boissons sucrées (26 % vs 35 %).

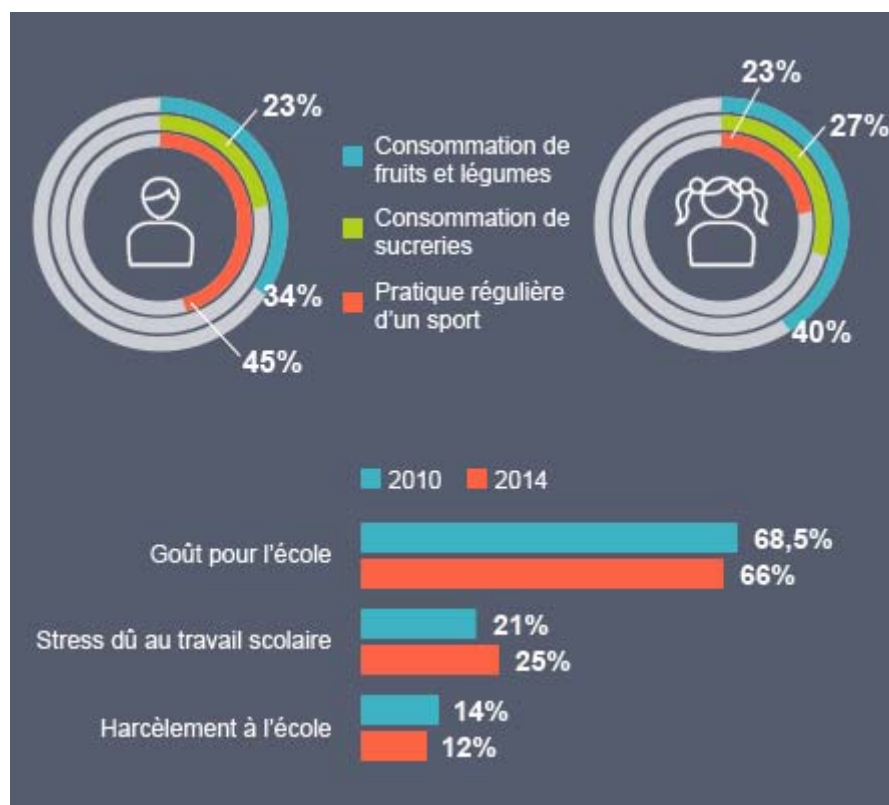
Le brossage des dents au moins 2 fois par jour, conformément aux recommandations, est plus souvent pratiqué chez les élèves issus des familles les plus favorisées (82 %) que chez les élèves issus des familles les moins favorisées (72 %).

" Des évolutions positives...

L'enquête met en avant une évolution de comportements des collégiens concernant par exemple **l'augmentation du brossage des dents, la diminution de la violence et du harcèlement, l'augmentation de la pratique régulière d'un sport...**

... mais aussi négatives "

L'enquête montre une **perception plus négative de la vie chez les filles**, des **plaintes psychologiques** (déprime, irritabilité...) **et/ou somatiques** (mal de dos, de tête...) **récurrentes plus fréquentes**, une **augmentation du stress dû au travail scolaire**, la **baisse de l'usage du préservatif lors du dernier rapport sexuel**, la **baisse de la consommation quotidienne des fruits et/ou des légumes**.



Résultats de l'enquête

Méthodologie générale

Santé mentale et bien être

Habitudes alimentaires, activité physique et sédentarité

Perception du corps, corpulence et puberté

Handicap et maladie chronique

Santé dentaire

Expérimentation de produits psychoactifs

Relations amoureuses et sexualité

Vécu scolaire

Brimades, harcèlement, violences scolaires, bagarres

Relations familiales et relations avec les pairs

Inégalités sociales de santé

Comparaisons entre les données nationales et internationales

Questionnaire à destination des élèves de CM2, 6^e et 5^e

Questionnaire à destination des élèves de 4^e, 3^e et 2^{nde}

Voir aussi

[Résultats de l'enquête HBSC 2010](#)

[Résultats de l'enquête HBSC 2006](#)

[Résultats de l'enquête HBSC 2002](#)